

الهيئة العامة للإحصاء
General Authority for Statistics



إحصاءات المنشآت متناهية الصفرة والصفيرة والمتوسطة

01 مقدمة تعريفية لإحصاءات المؤسسات متناهية الصغر والصغيرة والمتوسطة.

02 معايير إحصاءات المؤسسات متناهية الصغر والصغيرة والمتوسطة.

03 العمل الإحصائي لجمع بيانات إحصاءات المؤسسات متناهية الصغر والصغيرة والمتوسطة.

04 الدروس المستفادة.

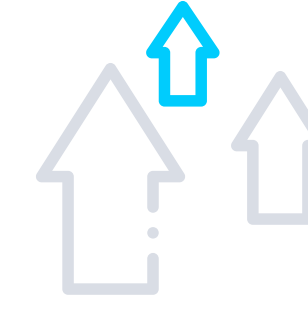
05 أمثلة لمجموعة مؤشرات اقتصادية لنشرات سابقة.

المنشآت الصغيرة والمتوسطة:

المنشآت الصغيرة والمتوسطة

تعد المؤسسات الصغيرة والمتوسطة ذات أهمية في دعم الاقتصاد الوطني، ودفع عجلة التنمية، كما أن لها أثرًا إيجابيًا على الصعيدين الاقتصادي والاجتماعي، وزيادة الصادرات، وخلق فرص عمل جديدة للشباب السعودي، وفتح أسواق عمل جديدة، وتنويع مصادر الدخل، وتوسيع القاعدة الإنتاجية بما يتوافق مع تحقيق رؤية المملكة (2030).

زيادة مساهمة الناتج المحلي
من 20% إلى 35%
وفق رؤية المملكة 2030



مقدمة تعريفية لإحصاءات المنشآت متناهية الصغر والصغيرة والمتوسطة:

بيانات التي يتم توفرها من إحصاءات المنشآت متناهية الصغر والصغيرة والمتوسطة:

- توفير البيانات الاقتصادية على مستوى القطاعات التنظيمية لإعداد المؤشرات الاقتصادية التي تساعد في معرفة معدلات نمو هذه القطاعات.
- التعرف على حجم مشاركة كل نشاط من الأنشطة الاقتصادية في عملية التنمية الاقتصادية.
- معرفة الأهمية النسبية، ونسبة المساهمة لكل نشاط وقطاع اقتصادي في الناتج المحلي الإجمالي.
- تحديث سلسلة البيانات الاقتصادية عن كل نشاط اقتصادي.
- استخدام هذه البيانات لأغراض المقارنات المحلية والإقليمية والدولية، وإجراء الدراسات والتحليلات.
- توفير بيانات ومعلومات إحصائية دقيقة عن طريق مؤشرات دولية عن قطاع الأعمال للمنشآت الصغيرة والمتوسطة، تكون متوافقة مع التوصيات الدولية.

تعريف إحصاءات المنشآت متناهية الصغر والصغيرة والمتوسطة:

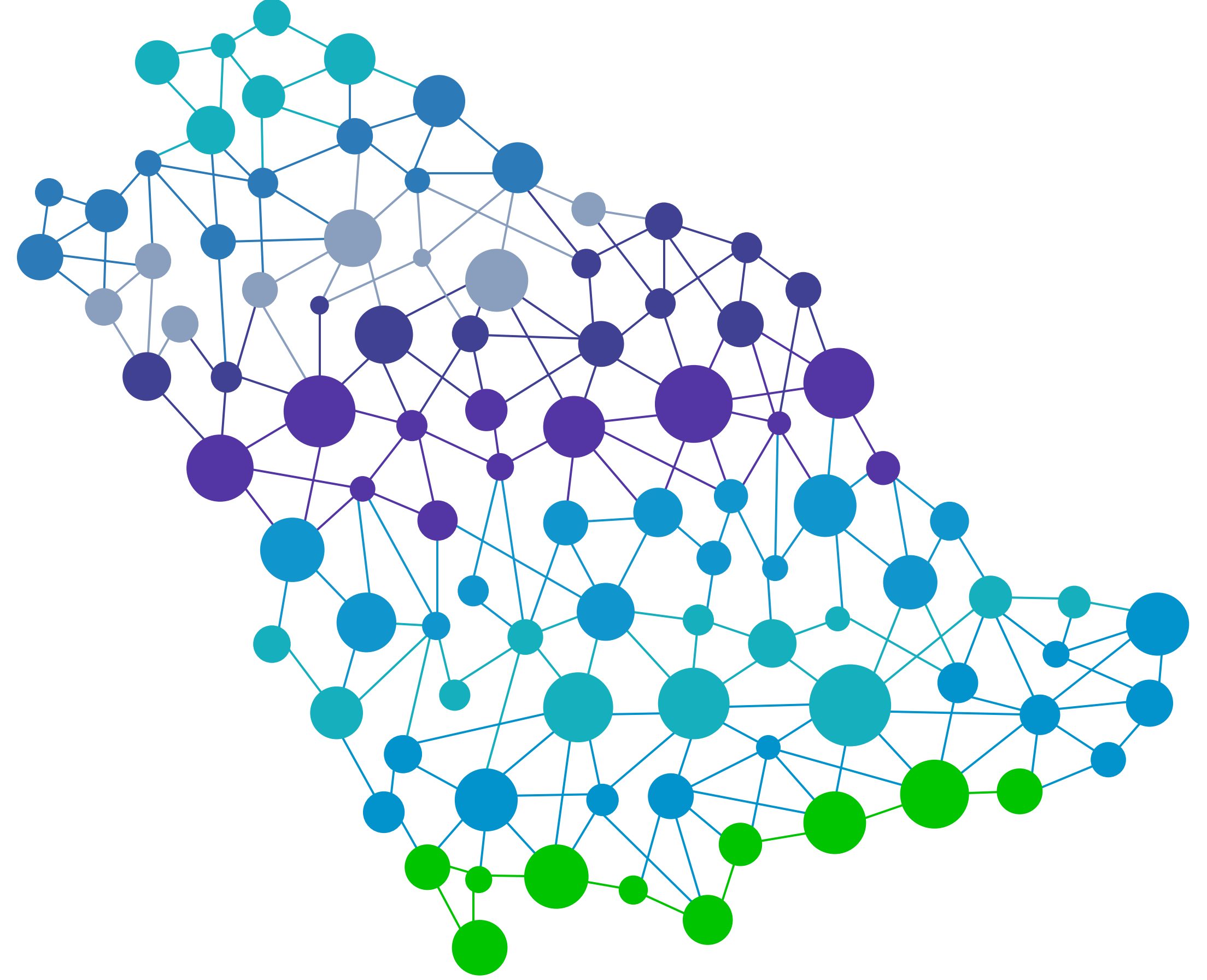
- تعد إحصاءات المنشآت متناهية الصغر والصغيرة والمتوسطة من أهم الإحصاءات الاقتصادية التي تقوم بتنفيذها الهيئة، حيث تتركز أهدافه في توفير بيانات إحصائية عن المنشآت التي تمارس مختلف الأنشطة الاقتصادية، وتتمثل هذه البيانات في عدد المشتغلين وتعويضاتهم، والنفقات والإيرادات، بالإضافة إلى النفقات الرأسمالية.
- أيضًا يقدم العديد من المؤشرات الإحصائية التي تخدم المهتمين والمعنيين بقطاع الأعمال للمنشآت الصغيرة والمتوسطة في المملكة العربية السعودية، وبدورية سنوية.



مقدمة تعريفية لإحصاءات المنشآت متناهية الصغر والصغيرة والمتوسطة:

أهم المؤشرات:

- عدد المشتغلين السعوديين (ذكورًا وإناثًا).
- عدد المشتغلين غير السعوديين (ذكورًا وإناثًا).
- تعويضات المشتغلين.
- متوسط التعويضات.
- النفقات التشغيلية.
- الإيرادات التشغيلية.
- فائض التشغيل الإجمالي.
- النفقات الرأسمالية.
- الكفاءة العلمية لصاحب المنشأة.
- الأجهزة المستخدمة.
- أهم المشاكل التي تواجه المنشأة.



إحصاءات المنشآت متناهية الصغر والصغيرة والمتوسطة:

متوسطة

صغيرة

متناهية الصغر

حجم المنشأة:

متناهية الصغر:

موظفون بدوام كامل من 1 إلى 5 أشخاص.
الإيرادات من صفر إلى 3 ملايين ريال سعودي



متوسطة

صغيرة

متناهية الصغر

حجم المنشأة:

صغيرة:

موظفون بدوام كامل من 6 إلى 49 شخصًا.
الإيرادات من 3 إلى 40 مليون ريال سعودي.



متوسطة

صغيرة

متناهية الصغر

حجم المنشأة:

متوسطة:

موظفون بدوام كامل من 50 إلى 249 شخصًا.
الإيرادات من 40 إلى 200 مليون ريال سعودي.



بيانات المؤسسات الاقتصادية المتناهية الصغر والصغيرة والمتوسطة:

- المنشآت الاقتصادية التي تصنف أنشطتها الاقتصادية بحسب الدليل الوطني للأنشطة الاقتصادية ISIC-4 وبحسب الإيرادات، وأعداد المشتغلين كمعيار لأحجام المنشآت.
- اتجهت الهيئة العامة للإحصاء بالمملكة العربية السعودية لبناء إطار سجلي يعتمد على البيانات السجلية.

التصنيف المستخدمة التي يُعتمد عليها في عملية جمع البيانات، حسب كل قطاع هي:

- الدليل الوطني للأنشطة الاقتصادية ISIC-4.
- معيار تصنيف أحجام المؤسسات بحسب الإيرادات وأعداد المشتغلين.



العمل الإحصائي لجمع بيانات إحصاءات المنشآت متناهية الصغر والصغيرة والمتوسطة:



الدروس المستفادة:

01 التحسين المستمر لمنهجية جمع بيانات المنشآت متناهية الصغر والصغيرة والمتوسطة من خلال التجارب الدولية والمتطلبات المحلية.

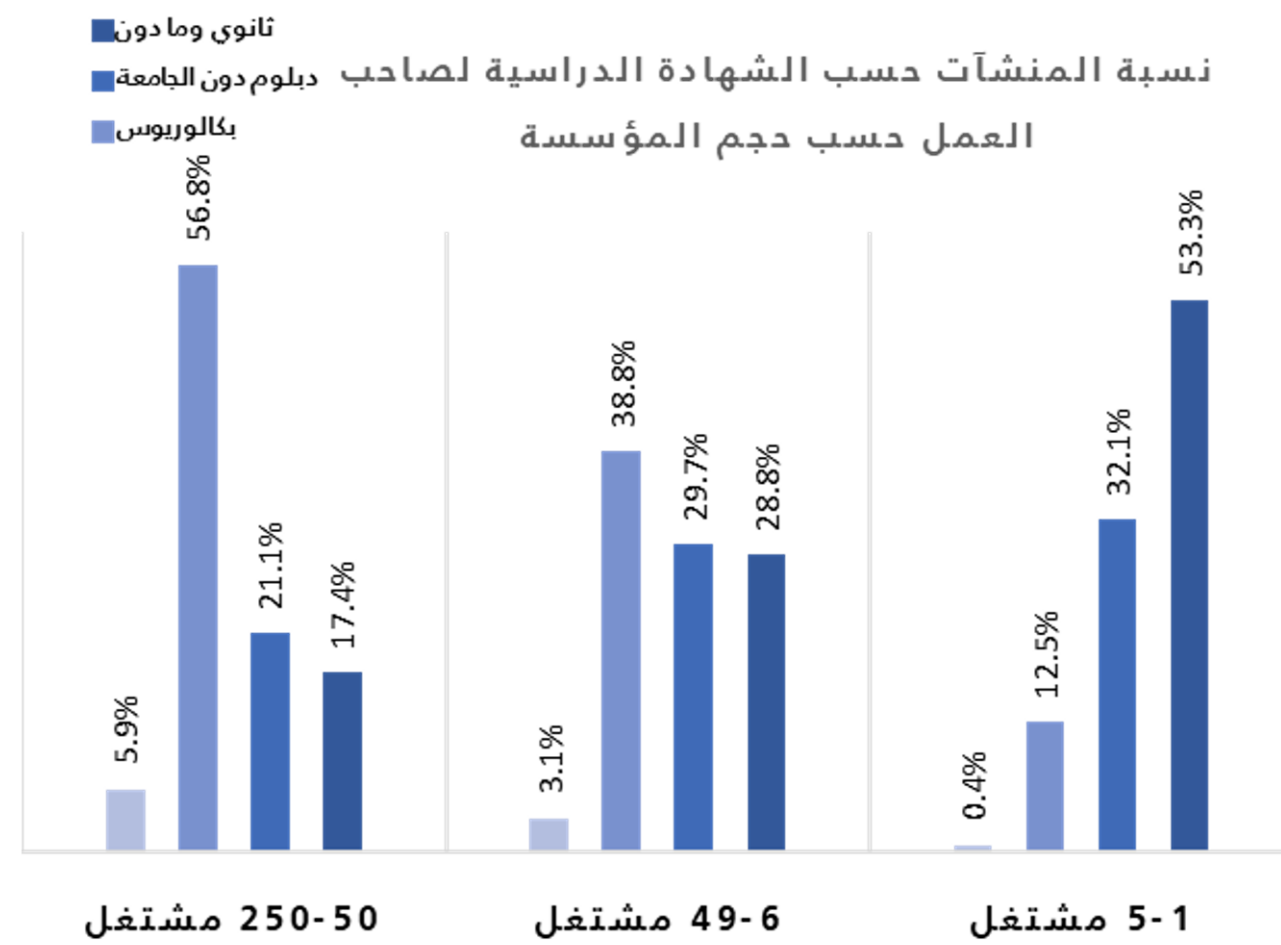
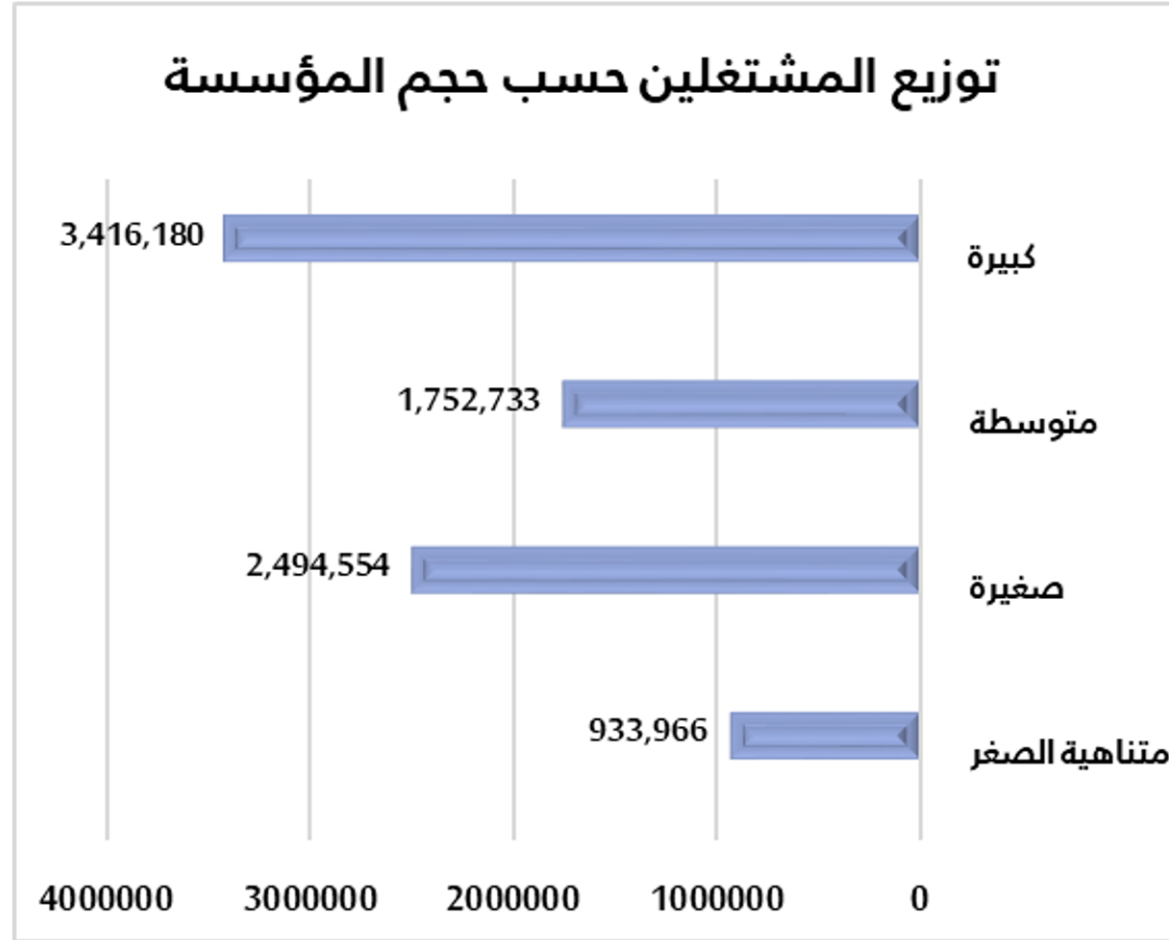
02 الاعتماد على السجلات الإدارية في جمع بيانات المنشآت متناهية الصغر والصغيرة والمتوسطة، ورصد التحديات التي تواجه استخدامها كمصدر للحصول على بيانات شاملة ومتسقة.

03 بناء سجل إحصائي (Statistical Business Register) يحتوي على معلومات عن المجتمع الإحصائي للمؤسسات متناهية الصغر والصغيرة والمتوسطة، وذلك كعنصر مهم في عملية المسح الإحصائي، بما يوفره من إطار مناسب لسحب العينات، وضمان سرية البيانات وموثوقيتها، واستمرارية جمعها.

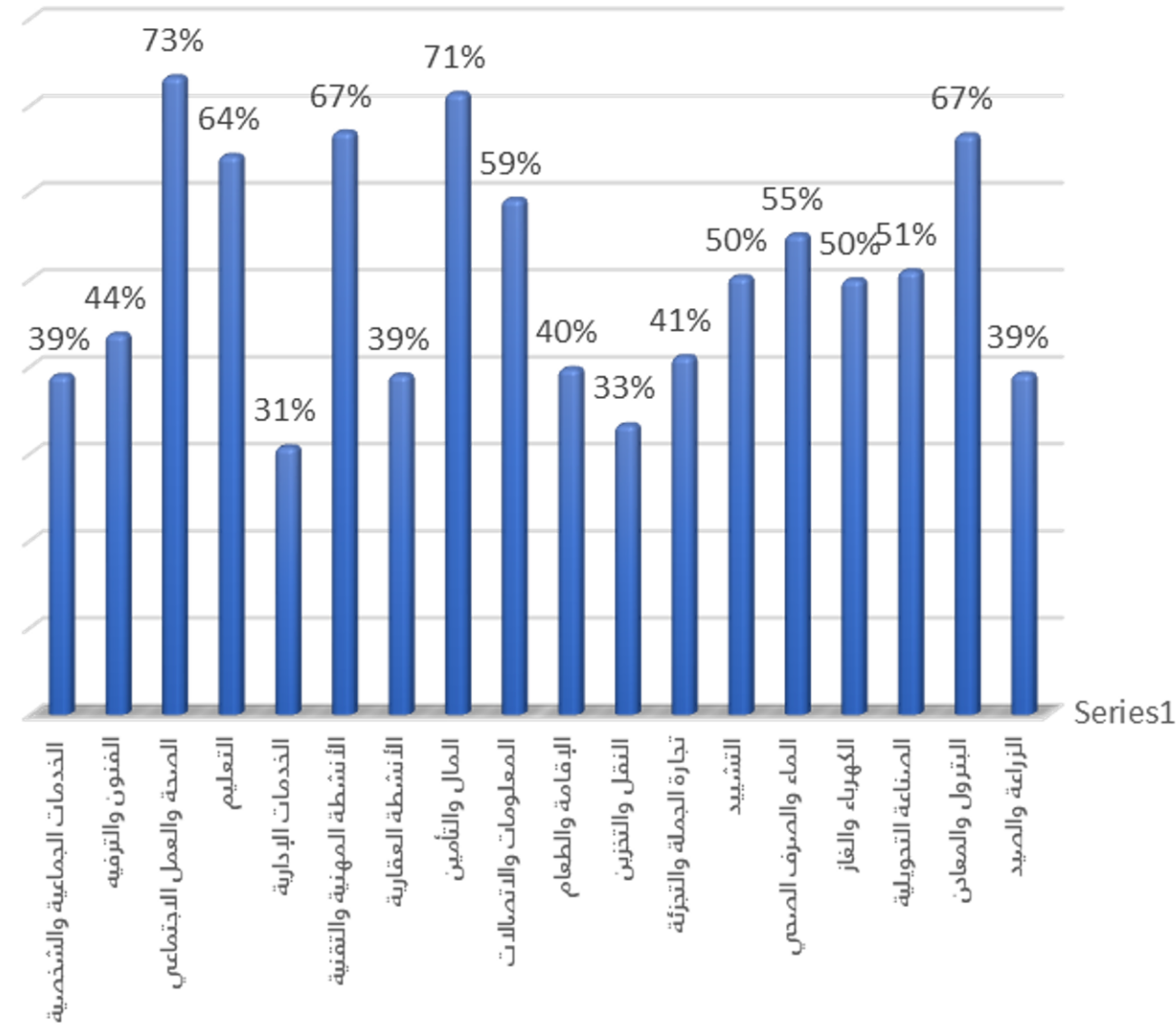
04 توفير النشرة بمستويات تفصيلية كالأنشطة الفرعية والمناطق الجغرافية لدعم اتخاذ القرار.



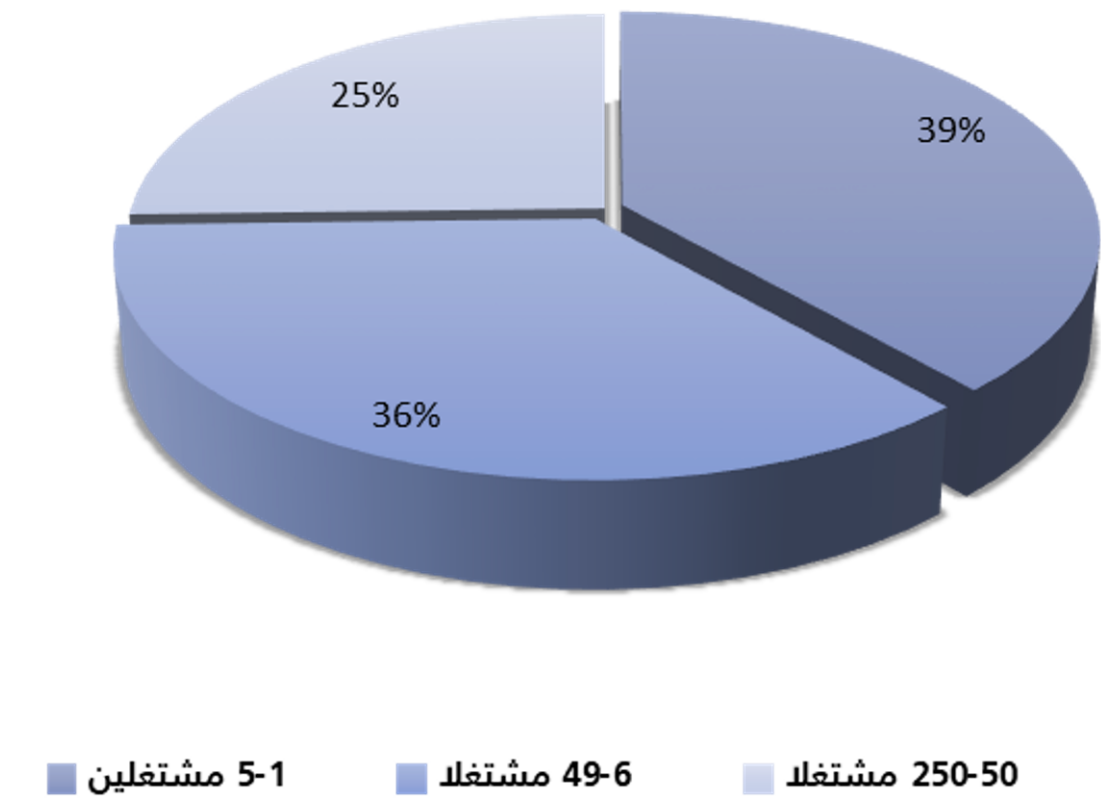
أمثلة لمجموعة مؤشرات اقتصادية لنشرات سابقة:



الاحتياجات التدريبية للمؤسسات متناهية الصغر حسب النشاط الاقتصادي



الإيرادات التشغيلية حسب حجم المؤسسة



شكراً

stats.gov.sa

Thank you